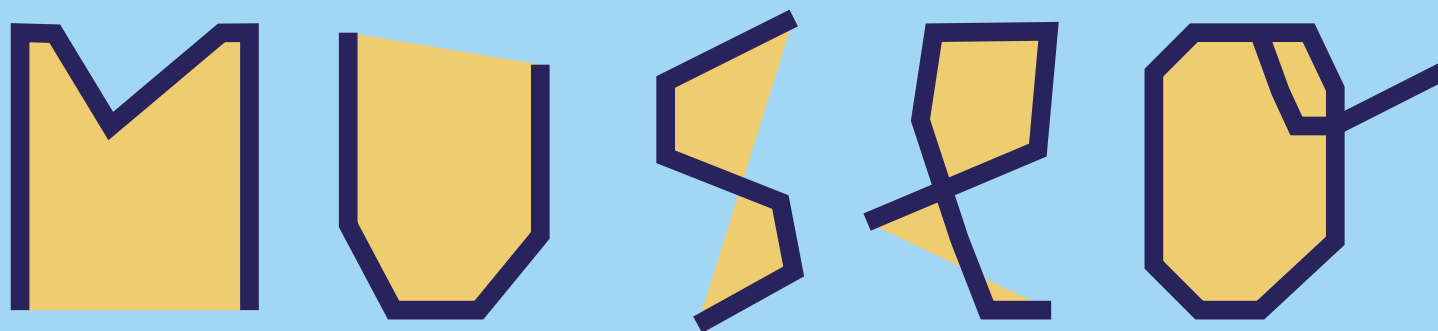


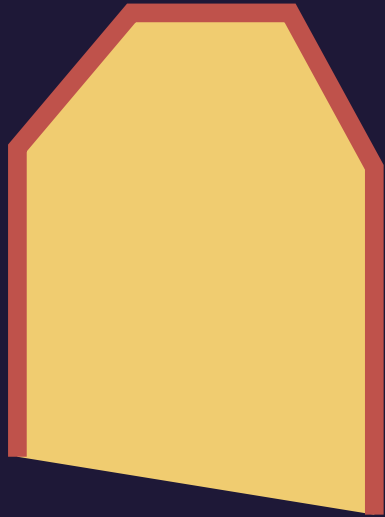
Programa — 2018-19



de
Las

Encartaciones

[Siguiente >](#)



El Museo de Las Encartaciones, perteneciente a Juntas Generales de Bizkaia, se ubica en la antigua Casa de Juntas de Abellaneda, lugar de reunión de los representantes encartados desde la Edad Media hasta principios del siglo XIX.

El museo dispone de ocho salas que, mediante piezas originales, recreaciones, maquetas, planos y fotografías, recrean la vida e historia de la comarca mostrando temas como el mundo prehistórico, la romanización, las guerras banderizas, la sociedad rural tradicional, etc.

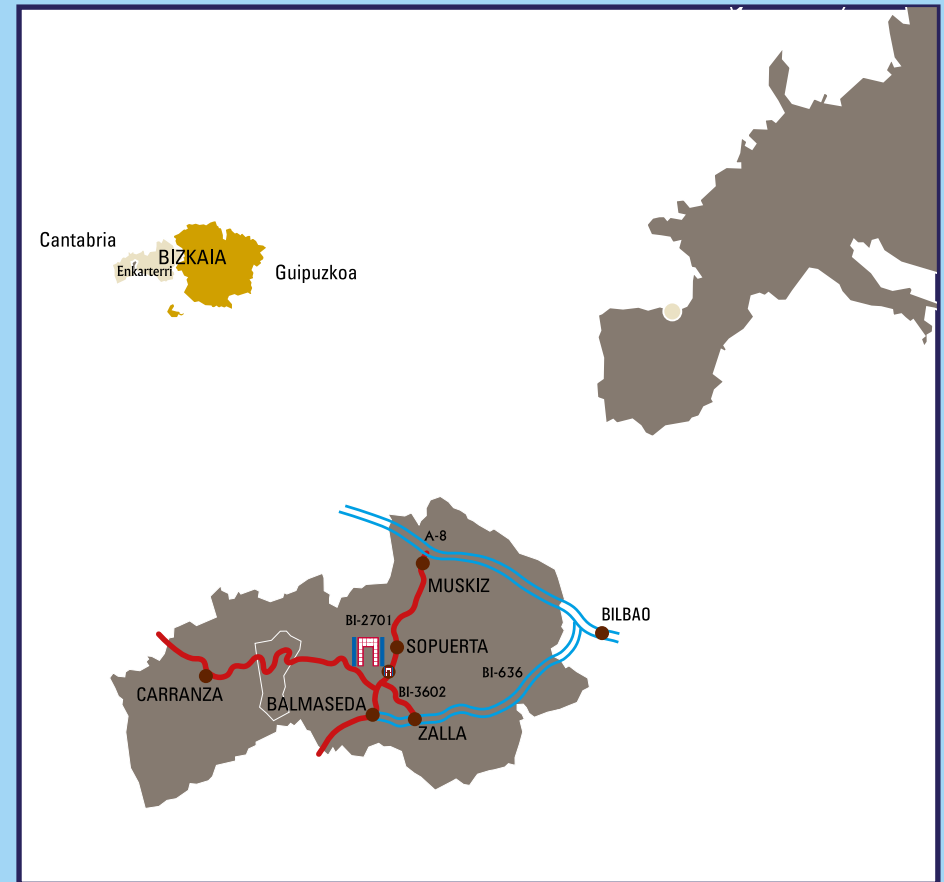
Cómo llegar:

Desde Bilbao existen dos posibles rutas para llegar al Museo de Las Encartaciones:

Ruta 1. Tomar la A-8 dirección Santander hasta la salida de Gallarta que nos conduce hasta Muskiz. Desde esta población coger la BI-2701 dirección Balmaseda que tras doce kilómetros nos lleva hasta el Museo.

Ruta 2. Desde la A-8 tomar la salida de Balmaseda enlazando con el Corredor del Cadagua (BI-636). Tras 17 kilómetros coger la salida de Zalla donde se debe tomar la BI-6302 hasta Otxaran, barrio que enlaza con el Museo a través de la BI-2701.

Si tomamos como referencia Bilbao, el trayecto más corto y rápido es la ruta 2.



Coordenadas geodésicas del Museo de Las Encartaciones:

Latitud: 43° 13' 44" N

Longitud: 3° 09' 40" O

Coordenadas UTM (Datum ETRS89), compatible con GPS:

X: 486916.9472 m

Y: 4786245.6265 m

Información para los grupos:

Es necesario concertar cita llamando a los teléfonos **94 650 44 88 o 94 610 48 15**.

Se requiere una persona responsable por cada 15-20 personas, los grupos que superen esta cifra se dividirán y realizarán las visitas por separado.

Es necesario que el/la responsable del grupo conozca previamente la visita que va a realizar.

El Museo cuenta con un servicio de Difusión y Acción Cultural que en todo momento está a disposición del profesorado o responsable de grupo para ayudarle a resolver cualquier duda o problema que se le plantee y a organizar la visita.

Horarios:

De Martes a Sábado:
10:00-14:00 y 16:00-18:00

Del 1 de julio al 30 de septiembre:

10:00-14:00 y 17:00-19:00

Domingos y festivos:

10:00-14:00

Lunes cerrado

Entrada gratuita

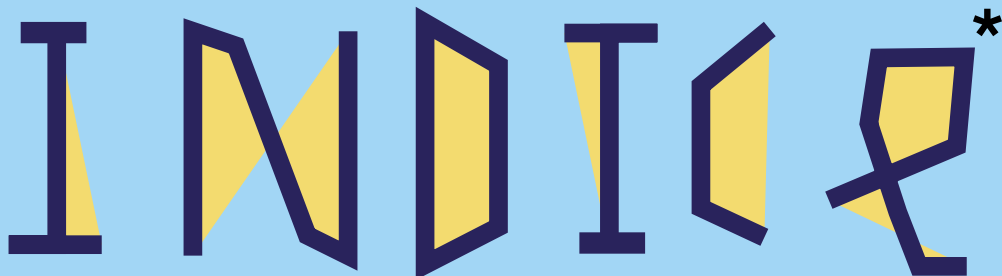
Dirección:
Barrio Abellaneda s/n
48869 Sopuerta (Bizkaia)

enkartermuseoa@bizkaia.eus
www.enkartermuseoa.eus
www.jjggbizkaia.eus

*

Pincha sobre la actividad para ir directamente a ella.

Regresa al “índice” pinchando abajo a la izquierda.



Activades didácticas:

- Taller de Prehistoria *pág.7*
- Taller de Edad Media *pág.8*
- Juntémonos en Abellaneda *pág.9*
- Tras los romanos *pág.10*
- Vive tu cuento *pág.11*
- Creando monstruos *pág.12*
- Actividad conjunta con la ferrería de El Pobal *pág.13*

Exposiciones temporales:

- Aquí estamos *pág.15*
- Dibujantes en guerra. 1936-1939 *pág.16*
- Arquitectura contemporánea en Las Encartaciones. (1875-1975) *pág.17*
- Proyecto de investigación “Antonio Trueba y la Bizkaia de su época” *pág.18*

Otras actividades:

- Ultra trail Bocineros-Deiadar Xtreme *pág.20*
- JORNADAS EUROPEAS DE PATRIMONIO *pág.21*
- Ruta de las ferrerías *pág.22*
- Zorionem *pág.22*
- Kulturem *pág.22*

Actividades didácticas:

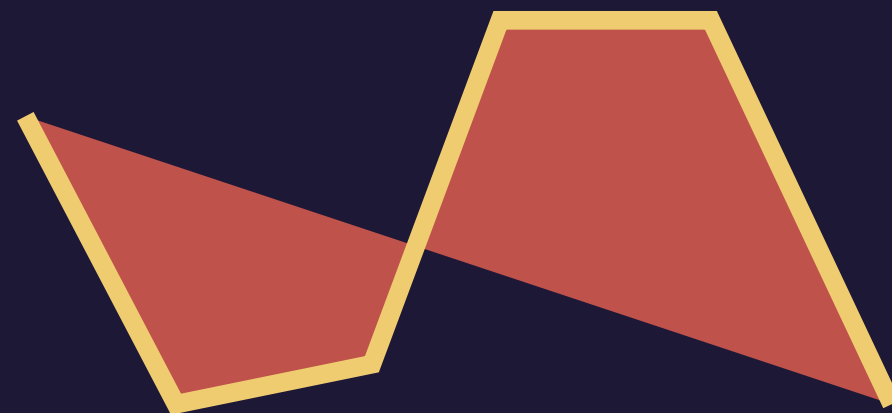
El alumnado de Educación Primaria, E.S.O. y Bachillerato podrá descubrir, observar, conocer y disfrutar del Museo de Las Encartaciones de una forma amena y participativa.

Para poder realizar los talleres es necesario concertar cita llamando a los siguientes teléfonos:

94 650 44 88 / 94 610 48 15

o escribiendo a:

enkarterrimuseoa@bizkaia.eus



Todas las actividades son gratuitas.

MUSEO INCLUSIVO:

Trabajamos para adecuar las actividades a las particularidades de todo el alumnado, utilizando diferentes recursos y estrategias. Por ello os agradeceríamos que contactarais con nosotr@s con anterioridad para conocer las necesidades de vuestro grupo.

Taller de Prehistoria

Octubre - Enero



El taller de Prehistoria ofrece al alumnado de 6º de Educación Primaria y 1º de E.S.O. la posibilidad de comprender, de una manera activa y experimental, algunas de las formas de vida de la Prehistoria.

La talla de útiles de sílex, la obtención del fuego o las diferentes técnicas utilizadas para pintar el interior de las cuevas, forman parte de los contenidos de este taller.



Taller de Edad Media

Octubre - Enero



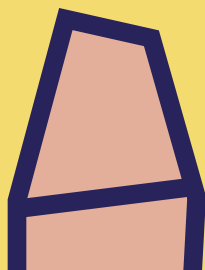
Destinado fundamentalmente al alumnado de E.S.O., este taller tiene como objetivo familiarizarles con el modo de vida medieval de los habitantes de Las Encartaciones.

La importancia de la religión y su reflejo en las diferentes manifestaciones artísticas, la aparición de las villas o las guerras de bandos, son algunos temas que centrarán la actividad.



Juntémonos en Abellaneda

Enero - Marzo



Esta actividad dirigida al alumnado de E.S.O y Bachillerato pretende dar a conocer la organización político-administrativa de Bizkaia y Encartaciones a lo largo de los siglos, analizando la función de sus instituciones.

Profundizando en la labor de la Junta General de Abellaneda, descubriremos el desarrollo de una junta, las temáticas empleadas y sus participantes. Los/as alumnos/as se convertirán en Junteros y se adentrarán en la realidad político-económica de la comarca de Las Encartaciones.





Tras los romanos

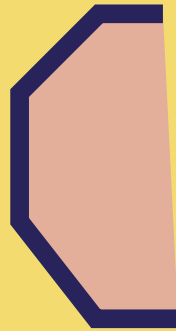
Enero - Marzo

Actividad didáctica dirigida al alumnado de 4º y 5º de Primaria. Viajaremos en el tiempo hasta la época romana y de una manera atractiva y experimental conoceremos los elementos más destacados de esta civilización.

Elaboraremos algunos de los inventos romanos más destacados y descubriremos sus actuales aplicaciones.



Vive tu cuento



Abril - Junio

A través de esta actividad el alumnado de 6 a 9 años se convierte en protagonista de una aventura desarrollada en un amplio escenario que irá descubriendo con la ayuda de varios personajes.

Diferentes imágenes, decorados, elementos en tres dimensiones, luces, sonidos y sobre todo, la magia de la palabra les ayudará a descubrir la trama del cuento, sintiendo que son parte imprescindible del mismo.



Creando monstruos

Abril - Junio

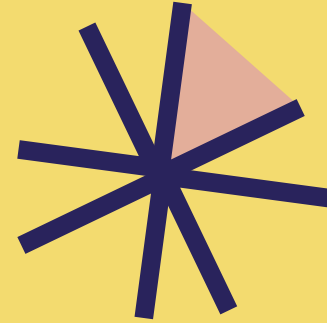


Mediante la observación de diferentes obras de arte, los/as alumnos/as de 6-9 años descubrirán los secretos de los seres fantásticos, conociendo las historias, mitos y leyendas que se esconden tras los monstruos encontrados en los lugares más recónditos de nuestra geografía.

Tras la observación se dará paso a la creación artística, de modo que, guiados por la imaginación crearemos nuevos seres fantásticos.



Actividad conjunta con la Ferrería de El Pobal



La Ferrería de El Pobal junto con el Museo de Las Encartaciones ofrece a los/las estudiantes de E.S.O. y Bachillerato la posibilidad de conocer la evolución socioeconómica de Las Encartaciones y la importancia que las ferrerías y el hierro tuvieron en este entorno.

El Museo de Las Encartaciones introducirá al alumnado, mediante una visita participativa, en el espacio geográfico y en la sociedad encartada haciendo un recorrido por diversos momentos de la historia. Más tarde visitarán la Ferrería de El Pobal donde podrán descubrir cómo eran estos ingenios hidráulicos.



Exposiciones **temporales**



Aquí Estamos

Hasta Octubre

Presentamos una nueva exposición denominada “Hemen gaude/Aquí estamos”, fruto de la colaboración entre Bilbao FormArte y Juntas Generales de Bizkaia. El equipo de Bilbao FormArte, centro formativo que ofrece un programa de desarrollo personal a través de la creación artística para personas con discapacidad psíquica y/o intelectual, nos muestra a través de sus obras una mirada muy especial sobre el Parlamento vizcaíno.

El proyecto se ha desarrollado durante los últimos meses. Tras efectuar diversas visitas a las sedes parlamentarias vizcaínas y empaparse de su historia, funciones y actividad competencial, veinte artistas del centro formativo Bilbao FormArte han plasmado en lienzos su particular visión de la foralidad, los derechos históricos o la propia simbología de Bizkaia.



Dibujantes en guerra.

1936-1939 Hasta Octubre

La exposición Dibujantes en guerra. 1936-1939, inaugurada el 2 de junio se prolongará hasta el 14 de octubre de 2018. Comisariada por Aline Soberon y Txema Uriarte, se centra en los ilustradores que retrataron con sus lápices los acontecimientos de la Guerra Civil en Bizkaia.

Del conjunto de ilustraciones recopiladas y “redibujadas” por los comisarios se ha hecho una selección de 70 a las que se le han añadido un pequeño grupo de dibujos realizados por ilustradores del bando nacional, especialmente de Arturo Reque Meruvia “Kemer”, autor que nos ofrece obras realizadas en el frente de guerra de Las Encartaciones.

La muestra presenta una visión diferente de la guerra civil entremezclando la ironía y el humor con la crítica mordaz y directa. Así, junto a la representación de bombardeos, refugiados o soldados en lucha podemos ver fuertes críticas a la situación internacional o a los ejércitos nacional y alemán entre otros muchos aspectos. Se aunan de este modo lo artístico, lo militar,



lo social y lo político, proporcionándonos una imagen más cercana al sentir diario de la población en tiempo de guerra.

Arquitectura contemporánea en Las Encartaciones. 1875-1975

Diciembre



Exposición que pretende poner en valor uno de los grandes conjuntos patrimoniales de Bizkaia y Las Encartaciones: los edificios construidos entre 1875 y 1975, periodo de cambio para Bizkaia y Las Encartaciones. La minería, la industrialización, la aparición de la burguesía y del mundo obrero comenzaron a alterar el tradicional paisaje vizcaíno, llegaron nuevas gentes y se crearon modos nuevos de producir y de vivir.

Todo ello hizo necesario la construcción de nuevas edificaciones que se adaptaran a los nuevos tiempos. De esta manera, entre el más del millar de edificios estudiados por el investigador Gorka Pérez de la Peña Oleaga en Las Encartaciones podemos encontrar construcciones de estilo ecléctico, nevasco, modernista, regionalista, art déco, racionalista, racionalista de posguerra, estilo nacional, modernidad de los 50, funcionalista y organicista; siendo muy numerosos los arquitectos de renombre que revolucionaron el urbanismo de nuestras ciudades y pueblos: Ismael Gorostiza, Santos Zunzunegui, Casto de Zavala, Francisco Berriozabal, Daniel Escondrillas o Diego de Basterra entre otros muchos.

A través de ellos, la burguesía construyó palacios, chalets y villas pero también se levantaron edificios de viviendas en los cascos viejos de las villas, en los nuevos ensanches o en las zonas más industrializadas. Sin olvidar, los edificios de carácter funcional como alhóndigas, lavaderos, talleres, escuelas, ayuntamientos, etc. Por citar unos pocos ejemplos podemos hablar del Asilo Miranda o el Palacio Munoa en Barakaldo o de conjuntos como los del Desierto (Barakaldo), casco viejo de Portugalete y Balmaseda, chalets y palacios repartidos por Zalla, Gordexola o Sopuerta, construcciones industriales de la margen izquierda y zona del Cadagua, etc.

Proyecto de investigación **“Antonio Trueba y la Bizkaia de su época”**

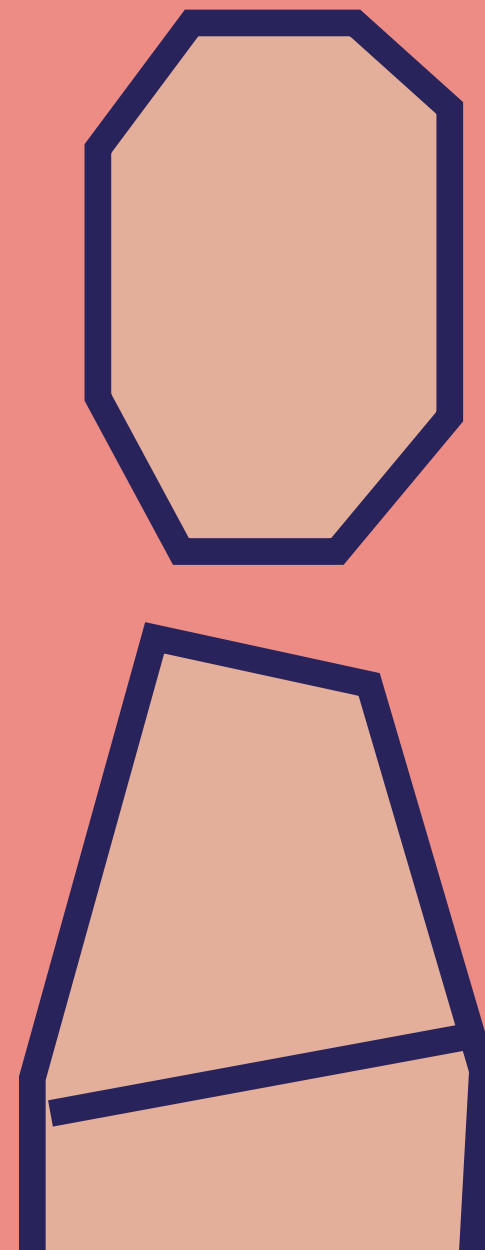


En 2018, Juntas Generales de Bizkaia (a través del Museo de Las Encartaciones), Diputación Foral de Bizkaia y Ayuntamiento de Galdames darán comienzo a un proceso de investigación sobre la figura, obra y contexto social de Antonio de Trueba.

Proclamado por las Juntas Generales de Bizkaia Cronista y Archivero del Señorío en 1862 y Padre de la provincia en 1872 fue muy conocido en su época, alternando su figura de escritor, poeta, cronista e historiador.

El 25 de diciembre de 2019 se celebrará el 200 aniversario de su nacimiento, por lo que se ha decidido profundizar en el recorrido vital de este encartado nacido en Montellano (Galdames) en el año 1819 y que con sus escritos luchó por mantener y defender lo que él consideraba los elementos fundamentales del carácter vasco, entre ellos sus tradiciones, lengua, costumbres y fueros. Con un análisis crítico y razonado de su obra se intentará recuperar su memoria y tener una visión real de la importancia de su trabajo, culminando en una exposición que se inaugurará a finales de 2019, con posteriores actividades que se prolongarán a lo largo del tiempo.

Otras **Actividades**



Ultra trail Bocineros - Deiadar Xtreme

14,15,16 de Septiembre

Del 14 al 16 de septiembre de 2018 se disputará la primera edición de la Ultra trail Bocineros-Deiadar Xtreme. Se trata de una carrera de montaña en formato non stop de 200 kilómetros de distancia y 22.000 metros de desnivel acumulado que recorrerá toda Bizkaia uniendo los cinco Montes Bocineros (Ganekogorta, Gorbeia, Koltza, Oiz y Sollube) y tres sedes de las Juntas Generales de Bizkaia (Casa de Juntas de Abellaneda, actual Museo de las Encartaciones; campa foral de Gerediaga y Casa de Juntas de Gernika).

La dureza de una ultra trail como la Bocineros-Deiadar Xtreme, de 200 kilómetros y 22.000 metros de desnivel, hace que la prueba esté reservada a participantes de una contrastada resistencia física y mental. Consciente de esa exigencia, la organización ha previsto otras dos carreras de menor distancia que permitan abrir el abanico de participantes Deiadar Ultra (ultra trail de 105 kilómetros y 10.400 metros de desnivel acumulado) y Deiadar Maratoia (carrera por montaña de 45 kilómetros y 4.000 metros de desnivel acumulado).

Como complemento se organizarán marchas no competitivas de ascensión a los cinco Montes Bocineros para que el público en general pueda seguir la competición. La llegada de estas marchas a cada una de las cinco cumbres bocineras se hará coincidir con el paso de las primeras personas clasificadas a fin de que estas puedan recibir el calor y el ánimo del público. Ello implicará que tres de las marchas sean en horario nocturno (Koltza, Ganekogorta y Gorbeia).

<http://www.bocinerosxtreme.com/>



JORNADAS EUROPEAS DE PATRIMONIO

7 de octubre. De la fiesta al trabajo.
El papel activo de la mujer en Las Encartaciones

Destacaremos el papel activo que la mujer tuvo en Las Encartaciones tanto en el ámbito laboral como en el festivo. La actividad dará comienzo con una charla titulada *Las pandereteras de Las Encartaciones*, desarrollada por el investigador Aingeru Berguices.

Posteriormente, se llevará a cabo un pequeño recorrido por el entorno de Arbiz-El Cristo (Balmaseda) recordando el trabajo de las lecheras que abastecían el casco urbano de la villa.



21 de octubre. Mujeres de Sopuerta.
Trabajo y patrimonio. Una visión actualizada

Actividad realizada en colaboración con la investigadora Mariefi Pérez Elexpe y la Asociación Cultural Alen (Sopuerta). La investigadora impartirá una charla titulada *El papel de la mujer en Sopuerta. Testimonios orales*. Tras esto, la Asociación Alen realizará un recorrido por diversos elementos patrimoniales explicados desde una perspectiva de género.

Octubre

Ruta de las ferrerías

La Ruta de las ferrerías que tuvo su inicio en la exposición “Ferrerías de Las Encartaciones: patrimonio conservado” cumple este año su X edición.

Recorreremos de nuevo las riberas de los ríos donde se construyeron ferrerías y molinos, base económica de muchos estratos de la sociedad.

A su vez pasaremos junto a caseríos, torres y otras construcciones lo que nos permitirá conocer parte del patrimonio y paisaje encartado.



Diciembre - Enero

Zorionem

A través de esta actividad desarrollada durante las navidades, el museo acercará los talleres didácticos al público familiar. Descubriremos de una manera experimental los secretos de nuestra historia, disfrutando y aprendiendo en familia.

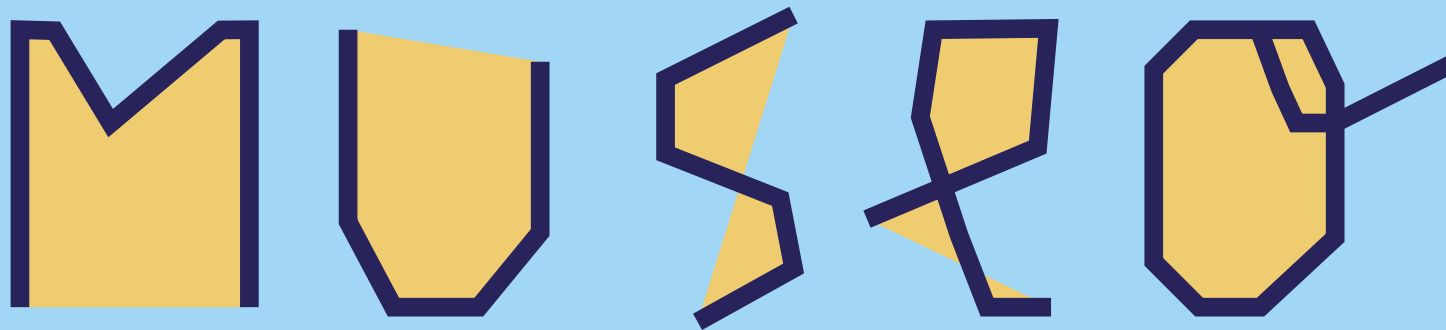


Marzo - Abril

Kulturem

Esta actividad de fin de semana está dirigida principalmente al público infantil de 6 a 10 años y en algún caso a los adultos. Disfrutaremos de la presencia de cuentacuentos, músicos, magos, títeres... en el Museo de Las Encartaciones.

Hasta pronto.
Nos vemos en el:



de
Las

Encartaciones

www.enkarterrimuseoa.eus